

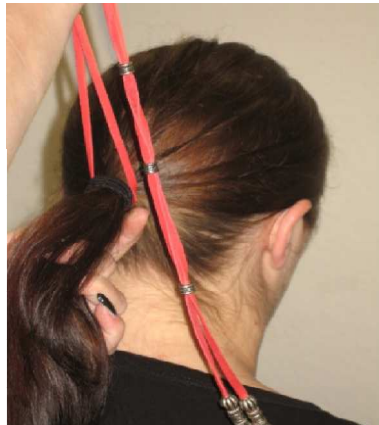
Bedienungsanleitung

- 1.) Machen Sie sich einen Pferdeschwanz mit einem normalen dünnen Gummi.
 - 2.) Legen Sie die Schlaufe des Braiders von unten nach oben um den Pferdeschwanz. Ganz wichtig: die Schlaufe muss vor dem Gummi sitzen, damit der Braider nicht runter rutschen kann.
 - 3.) Ziehen Sie die erste Perle fest.
 - 4.) Ziehen Sie den Pferdeschwanz nun durch die Öffnung zwischen den 2 Perlen.
 - 5.) Kreuzen Sie den Braider unter dem Pferdeschwanz.
 - 6.) Ziehen Sie den Pferdeschwanz wieder durch die Öffnung.
 - 7.) Ziehen Sie die nächste Perle fest.
- Wiederholen Sie Punkt 4 – 7 solange, bis keine Perlen mehr übrig sind.

1.)



2.)



3.)



4.)



5.)



6.)



6.)



7.)

